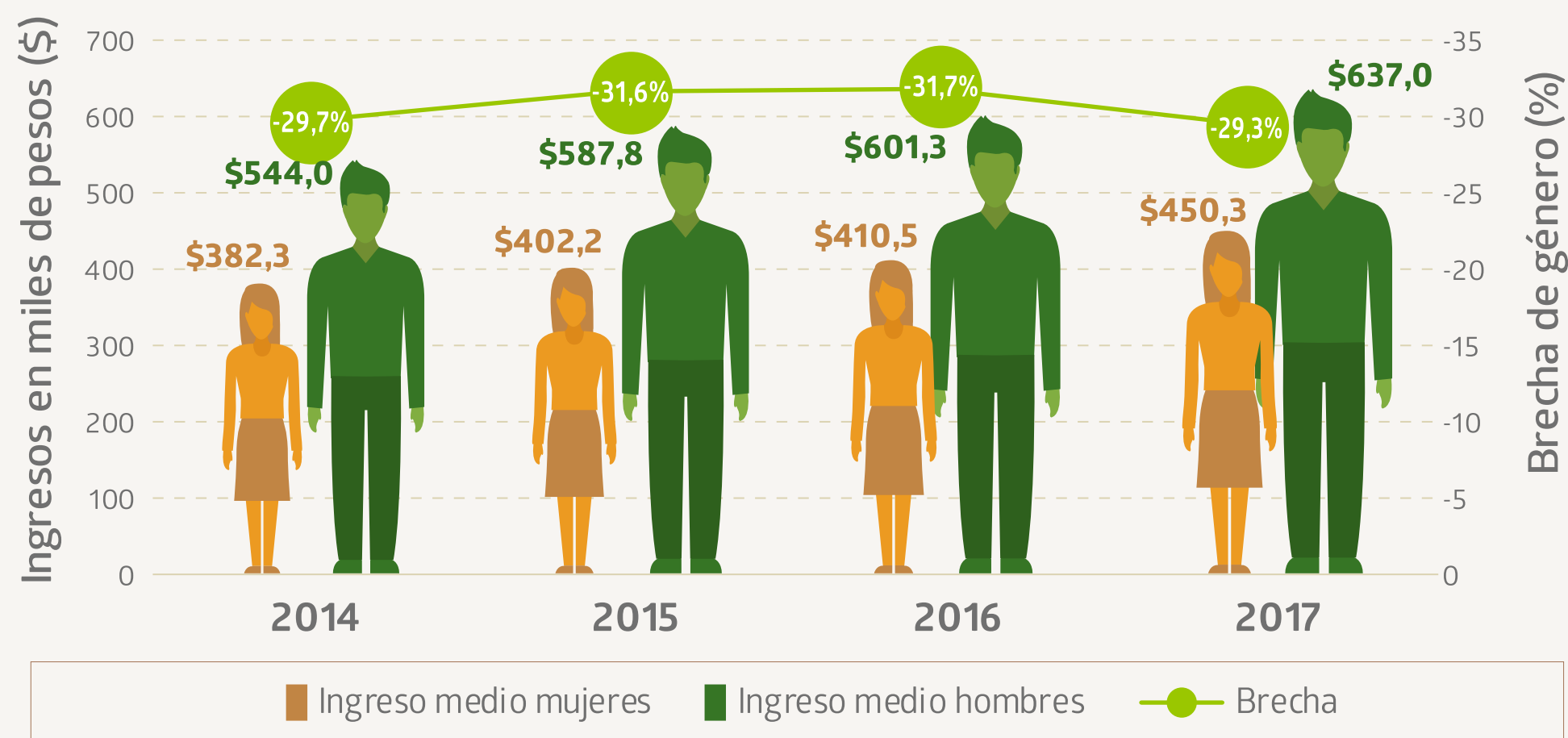


GÉNERO E INGRESOS Chile



A lo largo de los años, las mujeres han ganado menos que los hombres:

Brecha* de género en el ingreso medio de la ocupación principal



Fuente: INE, Encuesta Suplementaria de Ingresos (ESI), 2014-2017

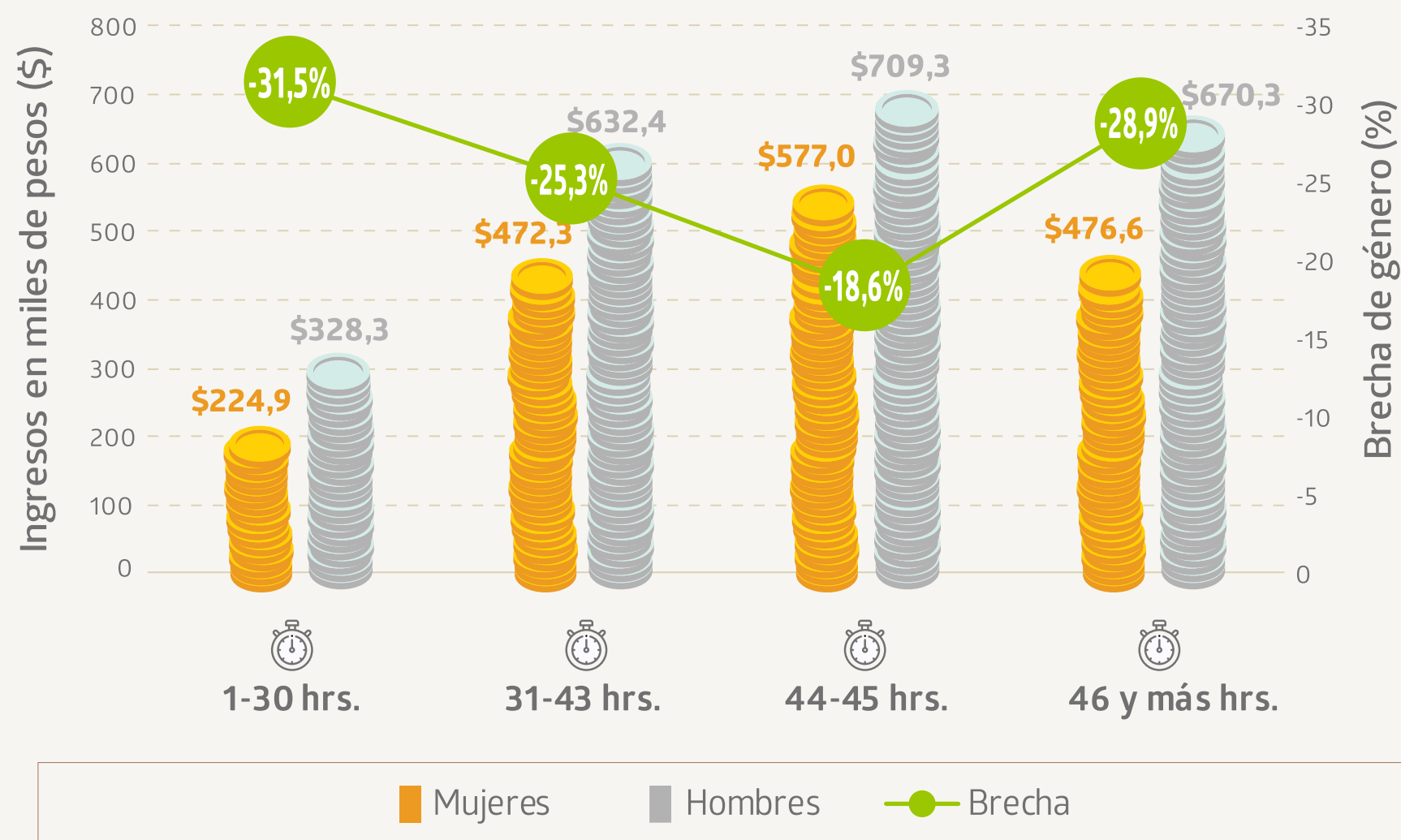
(*) La brecha en el ingreso es la diferencia porcentual que existe en el ingreso de las mujeres ocupadas respecto al de los hombres ocupados. Una brecha negativa indica que el ingreso de las mujeres es inferior al de los hombres.

GÉNERO E INGRESOS Chile



¿Qué pasó en 2017?

Brecha de género en el ingreso medio de las personas ocupadas, según horas habitualmente trabajadas de la ocupación principal



Las mujeres ganan menos que los hombres incluso al comparar por horas habitualmente trabajadas.

La brecha más baja se observa para quienes laboran habitualmente 44 y 45 horas semanales.

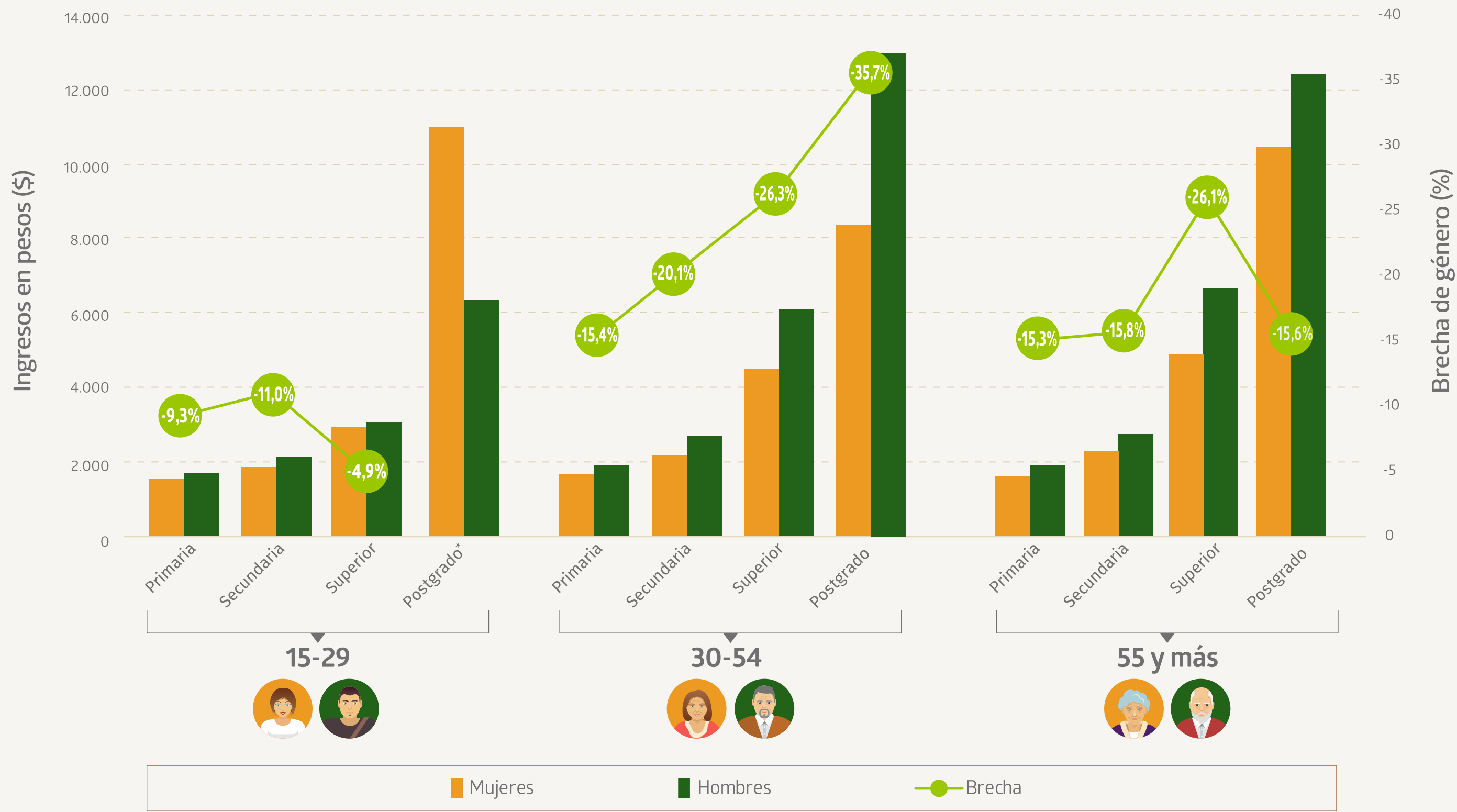
Por otra parte, la brecha más alta se observa entre quienes trabajan entre 1 y 30 horas semanales.



Brecha de género de las personas asalariadas en el ingreso por hora de la ocupación principal, por tramo etario y nivel educacional

Para las personas ocupadas entre 30 a 54 años, las brechas son más altas a mayor nivel educacional. No así en las personas ocupadas de 55 años y más, donde la brecha disminuye entre quienes tienen postgrado.

El grupo etario 15 a 29 años es el que presenta las menores brechas de género, independiente del nivel educacional alcanzado.



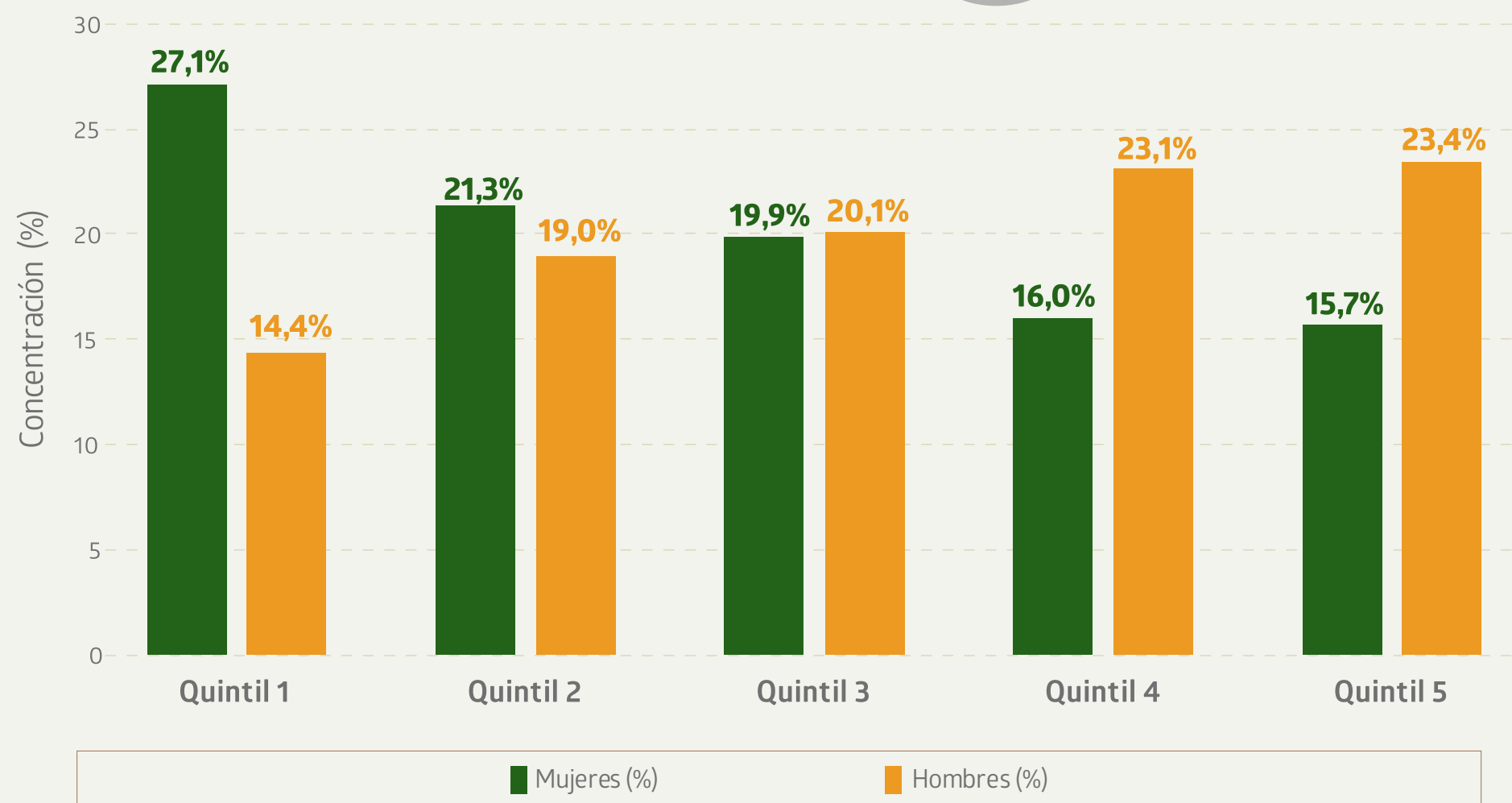
Fuente: INE, Encuesta Suplementaria de Ingresos (ESI), 2017.
 (*) Esta categoría contiene estimaciones con coeficientes de variación mayores a 15%. Por tanto, no se presenta la brecha.

GÉNERO E INGRESOS Chile



Concentración de personas ocupadas por quintiles* de ingresos de la ocupación principal

En función de los ingresos percibidos en la ocupación principal, la mayor proporción de mujeres se concentra en el quintil de menores ingresos (27,1%). La concentración de mujeres ocupadas disminuye a medida que aumenta el quintil de ingresos. En el caso de los hombres, en cambio, ocurre al revés.



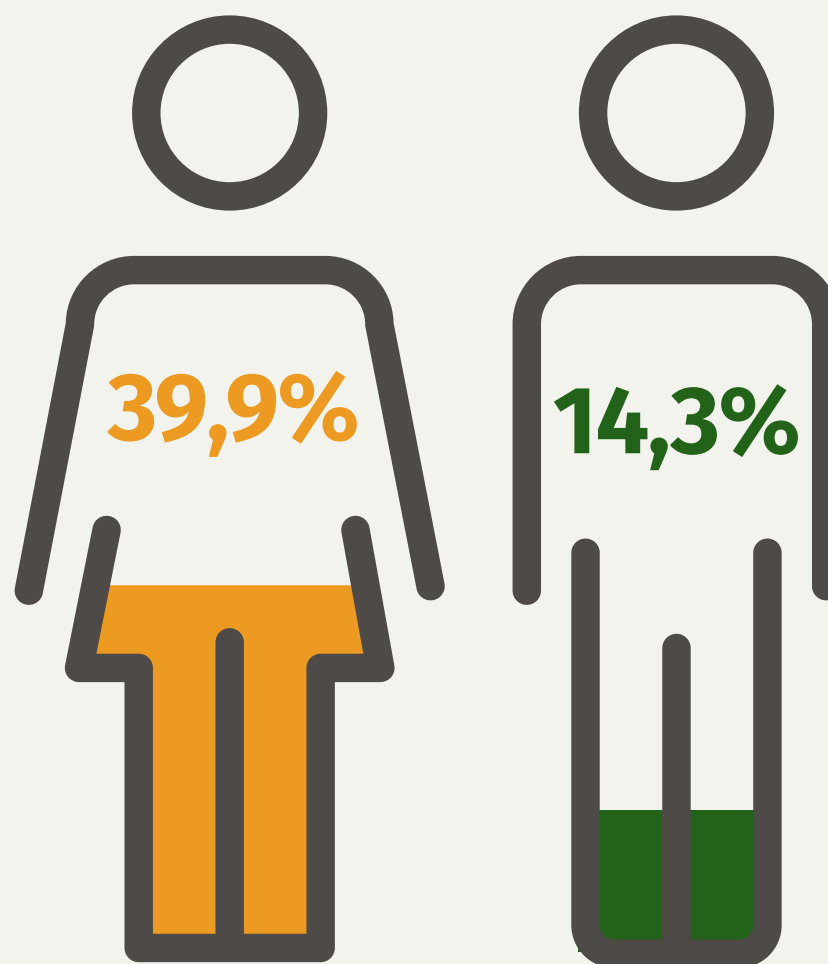
Fuente: INE, Encuesta Suplementaria de Ingresos (ESI), 2017

(*) Estos quintiles se calculan en función del total de ingresos de la ocupación principal, asignándole el quintil a cada persona ocupada, no a cada hogar.

GÉNERO E INGRESOS Chile

Porcentaje de personas sin ingresos propios*

La proporción de mujeres sin ingresos propios es **1,8 veces** más que la proporción de los hombres.



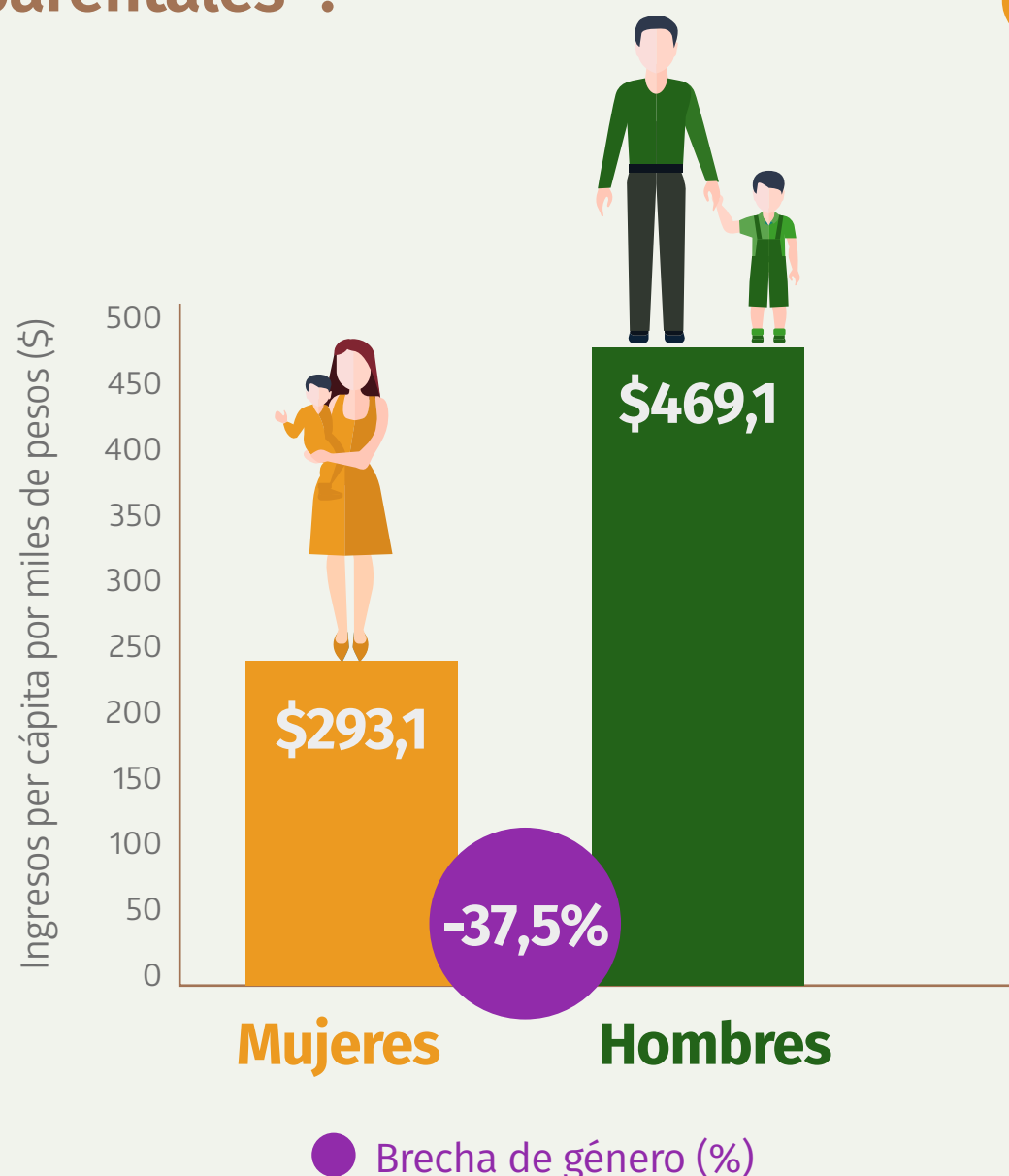
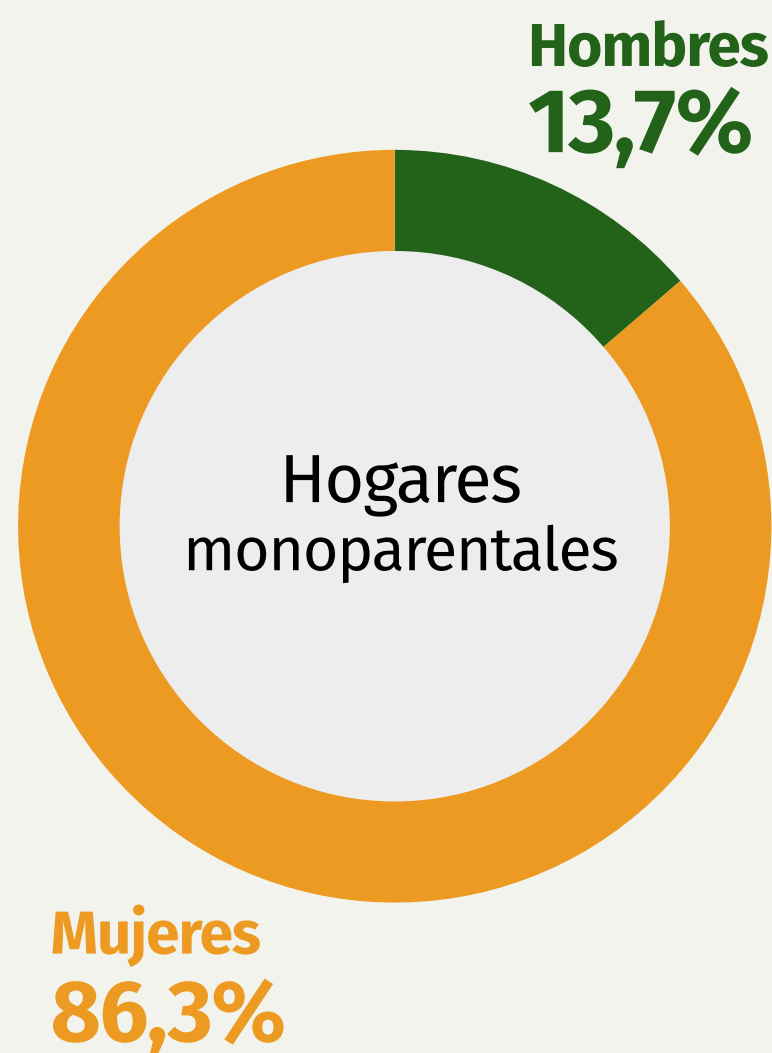
La autonomía económica es la capacidad de las mujeres para generar ingresos y controlar los activos y recursos

Fuente: INE, Encuesta Suplementaria de Ingresos (ESI), 2017

(*) Se consideran los ingresos provenientes de actividades remuneradas en el mercado laboral nacional e internacional, de rentas a la propiedad, seguro de cesantía y de jubilaciones producto de la capitalización individual. Es decir, todas aquellas personas que no estudian, de 15 años y más, se consideran dentro de esta proporción.

GÉNERO E INGRESOS Chile

¿Qué pasa en los hogares monoparentales*?



En los hogares monoparentales, **86,3%** de las jefaturas de hogar corresponden a mujeres, quienes perciben un ingreso per cápita **37,5%** menor al de los hombres en este tipo de hogares.

Fuente: INE, Encuesta Suplementaria de Ingresos (ESI), 2017.

(*) Corresponde a los hogares que están compuestos solo por la jefatura de hogar, hijos e hijas.